

Communiqué de presse

Bouc Bel Air, le 29 avril 2022

Lafarge France inaugure l'équipement de filtration dernière génération de son usine de La Malle (Bouc-Bel-Air, 13) et dévoile les engagements pris au service de la feuille de route environnementale du site.

Lafarge France modernise son usine de La Malle, à Bouc-Bel-Air (13). A l'occasion de l'inauguration d'un équipement de filtration dernière génération, l'usine a présenté sa feuille de route environnementale.

Après avoir investi 10 millions d'euros dans l'usine au cours des deux dernières années pour l'amélioration de son empreinte environnementale Lafarge France y poursuit **sa stratégie de réduction des émissions de gaz à effet de serre**, forte de plusieurs ambitions :

- La modernisation de l'outil industriel afin d'améliorer les performances environnementales ;
- La substitution des combustibles fossiles par des énergies alternatives, notamment la biomasse ;
- Le recours à des modes de transports moins carbonés (mise en place d'une station GNC aux abords de l'usine) ;
- Le développement de nouveaux ciments bas carbone comportant moins de clinker (introduction des argiles calcinées).



Inauguration du nouvel équipement de filtration en présence des élus locaux et du secrétaire général de la préfecture

PHOTO : François Moura

Afin de traduire concrètement cette ambition, Lafarge prend trois engagements immédiats pour son site de La Malle :

1. La participation à l'installation d'une station de mesure pérenne pour le suivi et le contrôle de la qualité de l'air de la zone regroupant les communes de Cabriès, Bouc Bel Air, Simiane et de Septèmes-les-Vallons

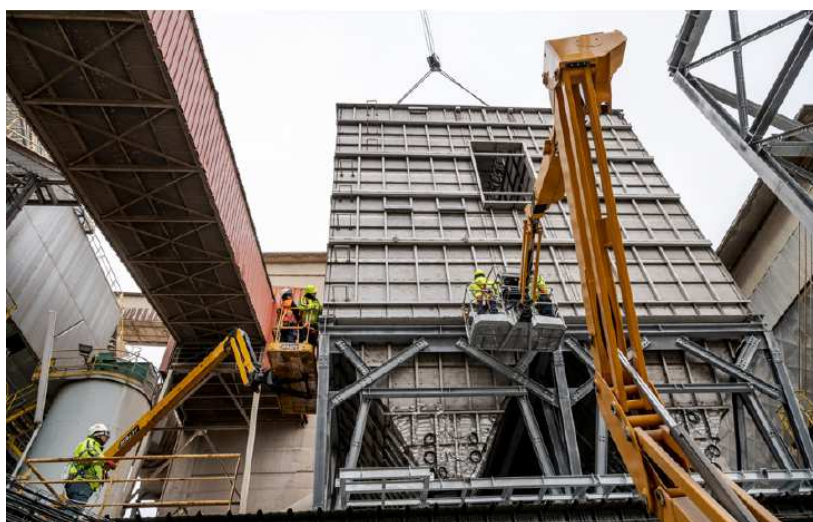
Dans la continuité de la campagne de mesure de la qualité de l'air menée par l'organisme indépendant Atmosud en 2021 – qui a clairement démontré le respect des seuils réglementaires en vigueur par l'usine et l'absence de danger pour la santé des riverains – et en réponse à leurs demandes et à celles d'associations environnementales locales, **la direction de l'usine de La Malle soutient et souhaite participer activement au déploiement d'une station pérenne de contrôle de la qualité de l'air, portée par la Métropole Aix - Marseille-Provence.** Gage de l'engagement de toute l'usine auprès des habitants de ce territoire, cette installation contribuera à objectiver l'impact environnemental de la cimenterie au regard des autres sources d'émissions sur la zone, où le trafic routier est particulièrement dense et où sont condensées des activités industrielles et commerciales.

2. L'exploitation de l'usine de La Malle sans dérogation "SO2" d'ici quelques mois

Commandé en avril 2021, le nouveau dispositif de filtration dernière génération est aujourd'hui mis en route à La Malle. Deux années d'études techniques ont été nécessaires pour la conception de ce filtre. D'un coût de près de 5 millions d'euros, il correspond à la meilleure technologie disponible actuellement sur le marché pour la filtration des rejets des fours cimentiers. Construit par l'entreprise européenne Boldrocchi qui développe depuis plus d'un siècle des solutions environnementales pour les industries, ce nouveau filtre contribue notamment à :

- **La réduction des émissions de poussières**, pour aller au-delà des prescriptions européennes (20 mg/m³), dès sa mise en service.
- **La baisse significative des rejets de dioxyde de soufre (SO₂)**, qui peuvent, dans certaines conditions, entraîner de mauvaises odeurs à proximité de l'usine, pour rester inférieurs à la valeur limite fixée par l'Union Européenne (400 mg m³).

Grâce à ce nouvel équipement, couplé à un plan d'action complémentaire sur les combustibles, la cimenterie poursuit un objectif – partagé avec la DREAL Provence-Alpes-Côte d'Azur – d'exploitation **sans dérogation préfectorale "SO₂"** d'ici juin 2023 au plus tard.



3. La mise en place d'une Commission de Suivi de Site (CSS) de l'usine

Aboutissement de la démarche de reconstruction des relations avec ses riverains, la direction de la cimenterie a répondu favorablement à la sollicitation de Monsieur le sous-préfet de l'arrondissement d'Aix-en-Provence, Bruno Cassette, sur l'installation dans les prochaines semaines d'une CSS, en lien avec l'État, les collectivités locales, les riverains et les salariés.

Créant un cadre d'échange et d'information des parties prenantes, cette commission permettra une communication facilitée avec les parties prenantes dans la durée sous les auspices de la Préfecture et des services de l'État.

Pour Christophe Riout, Directeur Général Délégué Opérations Ciment chez Lafarge France :

« Nous sommes mobilisés à 100% dans l'amélioration de nos outils et process industriels pour viser la neutralité carbone. Nous investissons massivement pour atteindre ces ambitions et nous innovons en permanence pour rendre notre production plus responsable et durable. L'événement d'aujourd'hui sur notre site de La Malle en est la traduction concrète et c'est une fierté pour Lafarge France et tout le Groupe Holcim. »

Pour Pascal Baudoin, Directeur de la cimenterie Lafarge de La Malle :

« Personnellement engagé auprès des riverains à faire du site un exemple en matière de performances environnementales, les engagements que nous prenons aujourd'hui participent à la traduction concrète et immédiate de nos ambitions environnementales. C'est dans le dialogue et la transparence avec nos parties prenantes que nous réussirons cette trajectoire environnementale de l'usine. »

A propos de l'usine Lafarge de La Malle

Installée à Bouc-Bel-Air (13) depuis 1958, l'usine Lafarge de La Malle produit chaque année près de 600 000 tonnes de ciments bas carbone. Cimenterie essentielle à l'économie provençale et au secteur de la construction, La Malle alimente la filière locale du BTP et permet ainsi la réalisation d'infrastructures majeures, telles que le MuCEM, la Tour la Marseillaise, ou encore l'Arena d'Aix-en-Provence. L'usine de La Malle emploie actuellement 145 personnes (125 salariés à temps plein et 20 sous-traitants permanents) et 400 emplois indirects sont également dépendants de ses activités.

A propos de Holcim

Holcim bâtit le progrès pour les hommes et pour la planète. En tant que leader mondial des solutions de construction innovantes et durables, Holcim permet la création de villes plus vertes, d'infrastructures plus intelligentes et l'amélioration du niveau de vie dans le monde entier. En plaçant le développement durable au cœur de sa stratégie, Holcim est engagé pour devenir une entreprise "[net zéro](#)", qui place ses collaborateurs et les communautés auxquelles ils appartiennent au cœur de sa réussite. Encourageant le développement de l'économie circulaire, l'entreprise est un des leaders mondiaux du recyclage pour construire plus avec moins. Holcim s'appuie sur un portefeuille de marques réputées à travers le monde, dédiées au secteur de la construction, avec notamment ACC, Aggregate Industries, Ambuja Cement, Disensa, Firestone Building Products, Geocycle, Holcim et Lafarge. Holcim, c'est 70 000 personnes réparties dans 70 pays, animées par la volonté de faire progresser les hommes et la planète dans 4 secteurs d'activité : Ciment, Béton prêt à l'emploi, Granulats et Solutions & Produits. www.holcim.com

Filiale de Holcim, **Lafarge France** compte près de 4200 collaborateurs répartis sur plus de 470 sites et développe des solutions innovantes pour répondre aux enjeux de la construction durable et de l'économie circulaire. L'entreprise est aussi fortement impliquée dans la maîtrise de ses impacts sur l'environnement :

certifications ISO - charte RSE de l'Unicem - engagements pour la biodiversité reconnu SNB (Stratégie Nationale pour la Biodiversité). www.lafarge.fr



Lafarge France en chiffres

- 4 500 collaborateurs sur plus de 450 sites industriels en France.
 - Ciment : 20 sites industriels (8 cimenteries, 1 usine de chaux, 6 usines de broyage, 4 dépôts)
 - Bétons : 300 centrales à béton
 - Granulats : 150 sites industriels (carrières, ports et dépôts)
- Premier centre de R&D au monde dédié aux matériaux de construction à l'Isle d'Abeau (Isère)

CONTACTS PRESSE

Agence CLC Communications – Tél. 01 42 93 04 04 – email : lafargepresse@clccom.com
Contacts : Charlène Brisset et Jérôme Saczewski