

Communiqué de presse

Clamart, le 21 février 2022

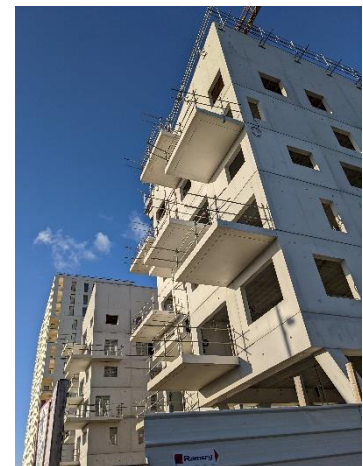
Le béton bas carbone ECOPact séduit à Bordeaux : 1000 m³ mis en œuvre pour donner vie à la résidence Combo.

Les entreprises de construction l'ont adopté et le mettent régulièrement en œuvre, les architectes le sollicitent de plus en plus! Avec l'entrée en vigueur de la RE2020, le béton bas carbone entame une carrière durable. En voici une nouvelle illustration avec le chantier Combo en ECOPact à Bordeaux

Combo : une résidence en béton bas carbone ECOPact

Le projet Combo, une résidence de 35 appartements sur 5 niveaux a démarré en mai 2021 à Bordeaux, avec à la manœuvre le maître d'ouvrage Aquitanis, le cabinet d'architectes Leibar&Segneurin, le constructeur Ramery Bâtiment et l'Agence Lafarge Bétons Aquitaine.

La volonté du cabinet d'architecture pour ce chantier était de réaliser des voiles architecturaux légèrement colorés et surtout à faible impact carbone.



« Dans un souci de responsabilité sociétale, et le regard que nous portons vis à vis des enjeux environnementaux à l'œuvre dans nos vies et dans la construction, le béton nous est apparu comme un matériau en cohérence avec le territoire dans lequel s'inscrit la résidence Combo, quai de Brazza à Bordeaux. Sa production locale, dans les carrières aux alentours de Bordeaux, diminue son empreinte environnementale et permet à ce matériau de relever les enjeux de demain. De plus, sa plasticité et sa grande pérennité, alliées à une mise en œuvre exigeante et soignée, en font « une véritable pierre coulée ». La maîtrise de son économie ainsi que le recul dont on dispose sur son comportement dans le temps, sont également des facteurs qui plaident en sa faveur. La rencontre de ce matériau avec la géométrie singulière du projet en font une véritable réussite », souligne le cabinet **Leibar&Segneurin**.

C'est ainsi que l'Agence Lafarge Bétons Aquitaine entre en jeu avec son offre de bétons bas carbone ECOPact. L'expertise de l'Agence, la réactivité de l'équipe qualité et la disponibilité du responsable technique ont été mis à disposition pour que chantier deviennent une référence locale.

« Ce chantier a été pour nous l'opportunité de tester notre gamme de béton bas carbone ECOPact en une application verticale. Cela nous a permis entre autres de mesurer la qualité de notre béton ainsi que d'éventuelles différences sur sa mise en œuvre. Le retour d'expérience est très positif et cela nous donne bon espoir pour l'avenir. Nos équipes qualité et commerciales sont désormais formées à répondre aux demandes de nos clients, de façon pertinente et précise. Le challenge a été relevé et nous sommes fier de cela. », précise **Charles Descatoire**, Chargé de Développements de Produits Spéciaux.

Accompagnement et collaboration, clés de la réussite

Avant de couler le premier M3 de bétons, il y a eu différents échanges avec le cabinet d'architectes et l'entreprise Ramery Bâtiment et des tests techniques pour obtenir le meilleur résultat possible :

- Des tests sur échantillons pour valider la teinte ;
- Des tests pour valider la méthode de coulage du béton pour garantir un parement parfait ;
- L'intervention du service qualité pour ajuster les formules ;
- Le suivi commercial et technique tout au long du chantier.

« Les conseils, les tests et le suivi des équipes Lafarge ont été précieux, nous avons travaillé ensemble à la réussite esthétique du projet. Nous avons été rassurés par le fait que ces bétons bas carbone ne changent pas la qualité et la mise en œuvre. L'utilisation de ces produits sera adaptée à la RE2020 », souligne **Anthony Rodrigues**, Directeur Travaux chez Ramery Bâtiment.



C'est ainsi que 1600m³ de bétons dont 1000M³ de bétons bas carbone ECOPact ont été coulés pour le chantier Combo, permettant de réduire l'impact carbone d'environ 100 tonnes.

« Nous poursuivons le développement des bétons ECOPact partout en France et c'est très motivant lorsqu'on le voit des chantiers sortir de terre, comme c'est le cas à Bordeaux. Il est évident qu'avec la RE2020, nous verrons de plus en plus le béton bas carbone s'imposer pour le bien de l'environnement », conclut **Denis Garant**, Directeur du Développement des Bétons Responsables

Holcim bâtit le progrès pour les hommes et pour la planète. En tant que leader mondial des solutions de construction innovantes et durables, Holcim permet la création de villes plus vertes, d'infrastructures plus intelligentes et l'amélioration du niveau de vie dans le monde entier. En plaçant le développement durable au cœur de sa stratégie, Holcim est engagé pour devenir une entreprise "[net zéro](#)", qui place ses collaborateurs et les communautés auxquelles ils appartiennent au cœur de sa réussite. Encourageant le développement de l'économie circulaire, l'entreprise est un des leaders mondiaux du recyclage pour construire plus avec moins. Holcim s'appuie sur un portefeuille de marques réputées à travers le monde, dédiées au secteur de la construction, avec notamment ACC, Aggregate Industries, Ambuja Cement, Disensa, Firestone Building Products, Geocycle, Holcim et Lafarge. Holcim, c'est 70 000 personnes réparties dans 70 pays, animées par la volonté de faire progresser les hommes et la planète dans 4 secteurs d'activité : Ciment, Béton prêt à l'emploi, Granulats et Solutions & Produits. www.holcim.com

Filiale de Holcim, **Lafarge France** compte près de 4500 collaborateurs répartis sur plus de 450 sites et développe des solutions innovantes pour répondre aux enjeux de la construction durable et de l'économie circulaire. L'entreprise est aussi fortement impliquée dans la maîtrise de ses impacts sur l'environnement : certifications ISO - charte RSE de l'Unicem - engagements pour la biodiversité reconnu SNB (Stratégie Nationale pour la Biodiversité). www.lafarge.fr , <https://www.lafarge360design.fr/>



Lafarge France en chiffres

- 4 500 collaborateurs sur plus de 450 sites industriels en France.
 - Ciment : 20 sites industriels (8 cimenteries, 1 usine de chaux, 6 usines de broyage, 4 dépôts)
 - Bétons : 300 centrales à béton
 - Granulats : 150 sites industriels (carrières, ports et dépôts)
- Premier centre de R&D au monde dédié aux matériaux de construction à l'Isle d'Abeau (Isère)

CONTACTS PRESSE

Agence CLC Communications – Tél. 01 42 93 04 04 – email : lafargepresse@clccom.com
Contacts : Christelle Maupetit, Charlène Brisset et Jérôme Saczewski