

Clamart, le 3 décembre 2015

## Lafarge remporte trois prix au concours Aménagement Durable des Territoires

A l'occasion du Salon Paysalia, tenu du 1<sup>er</sup> au 3 décembre à Lyon / Eurexpo, Lafarge s'est vu décerner hier trois des huit trophées du concours Aménagement Durable des Territoires organisé par le Syndicat National du Béton Prêt à l'Emploi (SNBPE).

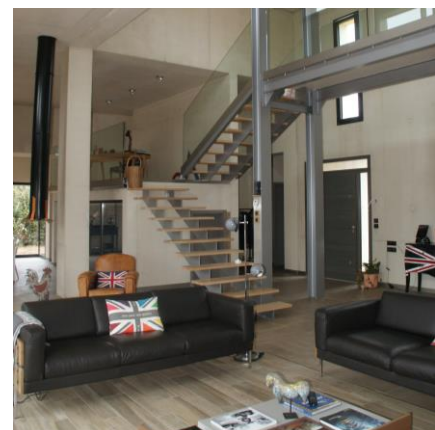
Le jury a décidé de récompenser les ouvrages combinant qualité, performance technique, innovation et intégration paysagère. Autant de critères que Lafarge a su mettre en avant dans ses projets, confirmant ainsi son expertise en matière de construction durable.

### PRIX ÉCOCONCEPTION DES OUVRAGES : MAISON PRO-ECO ONIRIQUE À SAINT-LÉGER-SUR-ROANNE (42)

Cette maison individuelle BEPOS de 300 m<sup>2</sup> conçue en béton Ultra Twin architectonique blanc avec le procédé GBE® (double mur isolé coulé en place en béton autoplaçant), répond en tous points aux exigences de la RT2012 en vigueur.

Outre sa toiture végétalisée, cette maison bénéficie de murs intérieurs en béton permettant de maximiser l'inertie thermique.

Au-delà de ses performances thermiques, cet ouvrage allie également modernité et esthétisme grâce au béton blanc apparent à l'intérieur comme à l'extérieur ainsi qu'à l'acier ou au verre pour son aménagement intérieur.



## PRIX BÉTONS DÉCORATIFS : ESPLANADE DU PRE DES PÊCHEURS AU PORT D'ANTIBES (06)

Les travaux de réfection de l'esplanade Vauban ont accompagné l'idée d'une transformation de la zone autour du port en un endroit agréable pour la promenade. Ainsi, le sol de l'esplanade des Pêcheurs a été réalisé avec un maillage de lignes en inox dans lequel Lafarge a coulé un béton Artevia Relief, rappelant les filets de pêche et s'intégrant parfaitement à son environnement.

Cette nouvelle esplanade remplace l'ancien parking pour accueillir désormais les piétons et les nombreuses manifestations de la ville.



## PRIX SPÉCIAL DU JURY : AMÉNAGEMENT DE LA RIVE DE LA SAÔNE À LYON (69)

Ce projet à triple enjeu (urbanistique, environnemental et artistique) avait pour ambition de créer une promenade végétalisée le long de la rive gauche de la Saône. Lafarge a ainsi réalisé un grand cheminement en béton bouchardé Artevia Roche de 15 km avec la création de zones piétonnes et de pistes cyclables, valorisé par une démarche respectueuse de l'environnement qui préserve également le milieu existant. L'utilisation de granulats de Saône bouchardés et de galets issus du terrassement permet au projet d'être en parfaite harmonie avec le bâti existant.



## INFORMATIONS GÉNÉRALES

### A propos de Lafarge en France

Lafarge France est membre du Groupe LafargeHolcim depuis le 15 juillet 2015. Ses trois activités ciments, granulats, bétons sont présentes sur l'ensemble du territoire et comptent plus de 4 500 salariés sur plus de 400 sites. Les ressources minérales sont extraites dans les carrières. Dans les usines et centrales, qui sont réparties sur l'ensemble du territoire national, elles sont transformées pour produire ciment et béton.

Lafarge France propose aux professionnels des matériaux pour construire durablement et façonner le cadre de vie : infrastructures, hôpitaux, bureaux, logements collectifs et individuels, maisons basse consommation...

Engagées dans une démarche de développement durable, les différentes entités agissent en faveur de l'environnement, que ce soit le réaménagement des carrières, le suivi de la biodiversité ou l'économie d'énergie. Depuis 2012, cet engagement est reconnu SNB (Stratégie Nationale pour la Biodiversité) par le Ministère de l'écologie, du développement durable et de l'énergie.

Des informations plus complètes sur Lafarge France peuvent être obtenues sur son site Internet : [www.lafarge-france.fr](http://www.lafarge-france.fr)

## A propos de LafargeHolcim

Avec une présence équilibrée dans 90 pays et des activités dans le ciment, les granulats et le béton, LafargeHolcim (SIX Swiss Exchange, Euronext Paris: LHN) est le leader mondial des matériaux de construction. Le Groupe emploie 115 000 collaborateurs à travers le monde et a réalisé un chiffre d'affaires net combiné de 33 milliards de francs suisses (27 milliards d'euros) en 2014. LafargeHolcim est la référence de l'industrie en matière de R&D. Au service des constructeurs de maisons individuelles jusqu'aux projets les plus grands et les plus complexes, le Groupe propose une large gamme de produits à valeur ajoutée, de services innovants et de solutions de construction complètes. Avec pour engagement de développer des solutions durables pour améliorer la construction des bâtiments et des infrastructures et de contribuer à une meilleure qualité de vie, le Groupe est le mieux positionné pour répondre aux défis de l'urbanisation croissante.

Plus d'information disponible sur [www.lafargeholcim.com](http://www.lafargeholcim.com)

## CONTACTS

Agence Wellcom

Julie Munoz & Charlotte Rémoleux

8 rue Fourcroy – 75017 Paris

Tél : 01 46 34 60 60

E-mail : [jm@wellcom.fr](mailto:jm@wellcom.fr) – [chr@wellcom.fr](mailto:chr@wellcom.fr)