



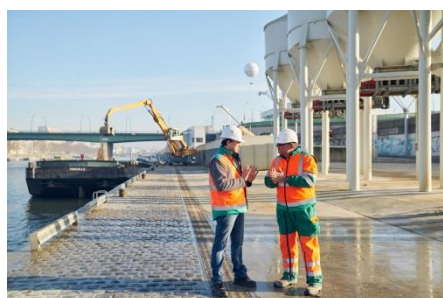
## LafargeHolcim remporte une série de contrats à Paris pour le plus grand projet européen d'infrastructures de transport

Dans le cadre du projet Grand Paris Express (GPE), LafargeHolcim a remporté d'importants contrats de long terme pour un montant de 110 millions d'euros. Le GPE est le plus grand projet d'infrastructure de transport en Europe et représente un investissement total d'environ 38,5 milliards d'euros. Le projet répondra aux besoins croissants de la ville en matière d'amélioration des infrastructures de transport et préparera Paris aux Jeux Olympiques de 2024.



Pour contribuer à la réalisation des 200 kilomètres de nouvelles voies ferrées et des 68 nouvelles gares prévues par le GPE, LafargeHolcim livrera 600 000 tonnes de granulats et 260 000 tonnes de ciment destinés à produire 650 000 m<sup>3</sup> de béton prêt à l'emploi. De plus, LafargeHolcim utilisera des barges sur la Seine pour transporter de façon éco-responsable les terres excavées, dont le volume devrait correspondre à six fois le poids du Burj Khalifa, le plus haut bâtiment du monde.

Jan Jenisch, CEO : "Nous sommes fiers d'être un partenaire clé dans ce projet historique. Avec ce partenariat, nous démontrons notre leadership dans l'industrie des matériaux de construction tout en contribuant durablement à améliorer l'expérience de transport des personnes vivant et travaillant en région parisienne. Ce projet illustre une fois de plus notre capacité à livrer une grande quantité de béton de haute qualité ainsi que la fiabilité et l'efficacité de nos solutions logistiques et d'approvisionnement. Dans le cadre de notre Stratégie 2022 - " Bâtir pour la croissance ", nous nous sommes engagés à développer nos segments Granulats et Béton prêt à l'emploi et le GPE constitue un jalon important dans la réalisation de cet engagement."



Pour tenir le calendrier ambitieux du projet, LafargeHolcim a ajouté des centrales mobiles de béton prêt à l'emploi à son réseau parisien existant, offrant une production moyenne de 300 m<sup>3</sup> par heure pour le GPE. De plus, LafargeHolcim enlèvera et traitera au moins 3 millions de tonnes de terre issues des chantiers, puis utilisera les matériaux excavés pour réaménager ses carrières voisines. Pour le transport de ces terres excavées, comme pour l'approvisionnement en granulats provenant de carrières situées dans la vallée de la Seine, LafargeHolcim utilisera des barges sur la Seine. Cette solution est plus efficace et durable que la route car un convoi de deux barges transporte l'équivalent de 220 camions. Avec ce système, LafargeHolcim relève ainsi un vrai défi, celui du transport de grandes quantités de matériaux à travers une zone urbaine de plus de sept millions d'habitants.

Avec ce contrat, LafargeHolcim poursuit une longue tradition d'approvisionnement du marché français en granulats et en béton qui dure depuis plus d'un siècle. L'objectif de l'entreprise est de travailler sur le GPE au cours des 15 prochaines années.

Plus d'informations sur le projet du Grand Paris Express sur [ce lien](#).

## INFORMATIONS GÉNÉRALES

### A propos de LafargeHolcim

LafargeHolcim opère dans quatre segments d'activités : ciment, granulats, béton prêt-à-l'emploi et produits et solutions, tels que le béton préfabriqué, l'asphalte et les mortiers. Avec son large portefeuille de gammes, le Groupe offre des solutions aux défis les plus difficiles rencontrés par les maçons, constructeurs, architectes et ingénieurs, de l'urbanisation à la croissance démographique et à la demande en logements abordables. LafargeHolcim tient des positions de leader dans toutes les régions du globe. Le Groupe emploie environ 80 000 personnes dans 80 pays avec un portefeuille d'activités équilibré entre les pays matures et les pays émergents.

LafargeHolcim compte près de 4500 collaborateurs répartis sur plus de 400 sites en France et développe des solutions innovantes pour répondre aux enjeux de la construction durable et de l'économie circulaire. L'entreprise est aussi fortement impliquée dans la maîtrise de ses impacts sur l'environnement : certifications ISO - charte RSE de l'Unicem - engagements pour la biodiversité reconnu SNB (Stratégie Nationale pour la Biodiversité). Pour en savoir plus : <http://www.lafargeholcim.com> – <http://www.lafarge.fr> – [www.youtube.com/c/Lafarge-franceFr](http://www.youtube.com/c/Lafarge-franceFr) – [www.facebook.com/LafargeFranceOfficiel](http://www.facebook.com/LafargeFranceOfficiel)

### LafargeHolcim en France en chiffres

**4 500 collaborateurs** sur plus de 400 sites industriels en France.

**Ciment** (n°1 en France) : 20 sites industriels (8 cimenteries, 1 usine de chaux, 7 usines de broyage, 4 dépôts).

**Granulats** (n°3 en France) : 150 sites industriels (carrières, ports et dépôts).

**Bétons** (n°1 en France) : 250 centrales à béton.

**R&D** : premier centre de recherche au monde dédié aux matériaux de construction à l'Isle d'Abeau (Isère) et 1 laboratoire d'essais pour la France.

### CONTACTS

Agence Wellcom

Louise-Marie Guinet, Sarah Nascimento & Stéphanie Piere

8 rue Fourcroy, 75017 Paris – Tél : 01 46 34 60 60 – E-mail : [lafarge@wellcom.fr](mailto:lafarge@wellcom.fr)

Salle de presse : <http://wellcom.fr/presse/lafarge/>

