



Un béton architectonique blanc pour la Maison des « Experts »

Inaugurée le 9 janvier 2019 à Créteil (Val de Marne), la Maison du Handball est un bâtiment de 12 000 m² qui a pour spécificité une façade en béton blanc. Fruit de la collaboration entre la Société Francilienne de Béton et Eiffage, cette façade monolithique a nécessité le savoir-faire de LafargeHolcim France qui a fourni son ciment blanc, permettant ainsi de donner vie au projet de l'architecte Charles Delamy (agence Charles Delamy & Isabelle Cross Architects).



© Plasticine /
Cabinet d'architecture Charles Delamy

Le temple du handball français

Commandé par la Fédération Française de Handball, la Maison du Handball a pour vocation d'être le « Clairefontaine du handball », à l'image du centre d'entraînement de l'équipe de France de football. En plus des terrains d'entraînement, le site accueille, sur une surface totale de 14 000 m², le siège de la fédération sportive, un petit musée, une boutique, un pôle de congrès et de séminaires avec un amphithéâtre de 300 places et quatre salles de réunion et de conférence.

Le respect de l'environnement a été le maître mot dans la construction du bâtiment de la maison du handball, avec une consommation énergétique inférieure de 10% à la réglementation thermique de 2012 et l'utilisation d'éco-matériaux ou encore la création d'une toiture végétalisée.

Le bâtiment bénéficie également d'une gestion alternative des eaux pluviales grâce à une infiltration de ces dernières par des noues et un jardin de pluie. Enfin, 500 arbres et végétaux ont été plantés dans l'enceinte de ce nouvel équipement.

Un monolithe de béton blanc

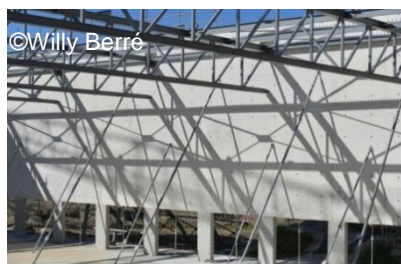
Pour trancher avec la façade en aluminium du bâtiment dédié à l'hébergement et avec la façade rideau de l'entrée vitrée du bâtiment principal, l'architecte a choisi un béton blanc qui a également l'avantage de renforcer le côté monolithique de l'ensemble de la Maison du Handball.

Pour réaliser des bétons architectoniques blancs, mais aussi bruts et esthétiques, la SFB a réalisé une formulation sur mesure et a étroitement collaboré avec Eiffage Construction Equipements pour se rapprocher au plus près des attentes de la maîtrise d'œuvre.

De consistance S4, le béton a été réalisé avec le ciment blanc CEM II/A-LL 42,5 N PM CP2 NF produit dans l'usine du Teil (07) qui bénéficie d'un calcaire d'exception. Il garantit une blancheur constante et lumineuse, offrant une

« Avec le béton blanc, nous avons proposé une matière brute, moirée. C'est un matériau noble qui va tenir son rôle pour longtemps ».

Charles Delamy,
Architecte,
Charles Delamy &
Isabelle Cross Architects



©Willy Berre



transparence qui permet également de faire ressortir la couleur naturelle des sables et des gravillons. Il peut aussi se marier parfaitement avec des colorants pour réaliser des bétons et mortiers teintés.

Enfin, il est le seul ciment blanc du marché à présenter la caractéristique PM, requise pour tous les ouvrages spécifiques en milieu agressif.

INFORMATIONS GÉNÉRALES

A propos de LafargeHolcim

LafargeHolcim opère dans quatre segments d'activités : ciment, granulats, béton prêt-à-l'emploi et produits et solutions, tels que le béton préfabriqué, l'asphalte et les mortiers. Avec son large portefeuille de gammes, le Groupe offre des solutions aux défis les plus difficiles rencontrés par les maçons, constructeurs, architectes et ingénieurs, de l'urbanisation à la croissance démographique et à la demande en logements abordables. LafargeHolcim tient des positions de leader dans toutes les régions du globe. Le Groupe emploie environ 80 000 personnes dans 80 pays avec un portefeuille d'activités équilibré entre les pays matures et les pays émergents.

LafargeHolcim compte près de 4500 collaborateurs répartis sur plus de 400 sites en France et développe des solutions innovantes pour répondre aux enjeux de la construction durable et de l'économie circulaire. L'entreprise est aussi fortement impliquée dans la maîtrise de ses impacts sur l'environnement : certifications ISO - charte RSE de l'Unicem - engagements pour la biodiversité reconnu SNB (Stratégie Nationale pour la Biodiversité). Pour en savoir plus : <http://www.lafargeholcim.com> – <http://www.lafarge.fr> – www.youtube.com/c/Lafarge-franceFr – www.facebook.com/LafargeFranceOfficiel

LafargeHolcim en France en chiffres

4500 collaborateurs sur plus de 400 sites industriels en France.

Ciment (n°1 en France) : 20 sites industriels (8 cimenteries, 1 usine de chaux, 7 usines de broyage, 4 dépôts).

Granulats (n°3 en France) : 150 sites industriels (carrières, ports et dépôts).

Bétons (n°1 en France) : 250 centrales à béton.

R&D : premier centre de recherche au monde dédié aux matériaux de construction à l'Isle d'Abeau (Isère) et 1 laboratoire d'essais pour la France.

CONTACTS

Agence Wellcom

Louise-Marie Guinet, Sarah Nascimento & Stéphanie Piere

8 rue Fourcroy, 75017 Paris – Tél : 01 46 34 60 60 – E-mail : lafarge@wellcom.fr

Salle de presse : <http://wellcom.fr/presse/lafarge/>

