

Clamart, le 03 mars 2021

Transition énergétique à la cimenterie LafargeHolcim de Port-La-Nouvelle : 75% des combustibles issu du recyclage dès 2021, grâce à la modernisation des ateliers de valorisation de déchets.

Les deux lignes de valorisation des déchets de la cimenterie de Port-La-Nouvelle ont été complètement renouvelées. Un investissement de 6 M€ qui va permettre de réduire de 75% son utilisation d'énergies fossiles dès 2021 et de 90% en 2022.

L'effort de modernisation engagé à Port-La-nouvelle s'inscrit dans la démarche de progrès écologique Lafarge 360, qui vise à réduire les émissions de carbone de l'entreprise et économiser les ressources naturelles.

Après l'inauguration en 2019 avec l'ADEME d'un nouvel atelier de valorisation de Déchets Solides Broyés destiné à alimenter directement le four, l'entreprise poursuit ainsi son **engagement en faveur de l'environnement et de l'économie circulaire en Occitanie**. Cette opération contribue au renforcement de la filière des Combustibles Solides de Récupération (CSR) élaborés à partir de déchets non dangereux en substitution des combustibles fossiles. A court terme, ce sont plus de **80 000 tonnes de déchets** provenant en grande majorité d'Occitanie qui seront absorbés chaque année par la cimenterie.

En matière de CO₂, les émissions seront ainsi réduites de 30 000 tonnes eqCO₂ par an dès cette année.

[Le fonctionnement des ateliers et l'injection des déchets en film](#)

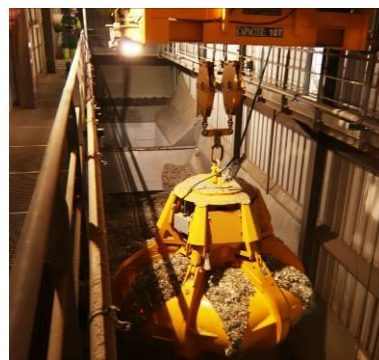


Un équipement à la pointe de la performance

La cimenterie de Port-la-Nouvelle devient ainsi un **démonstrateur des technologies industrielles les plus performantes en matière environnementale** à l'échelle de la France et de l'Europe. A plus long terme, elle ambitionne de devenir la première cimenterie à fonctionner sans aucun combustible fossile.

Cette dernière phase de travaux de modernisation a mobilisé une équipe projet de 50 personnes pendant 6 mois, permettant :

- d'augmenter des capacités de dosage et d'injection ;
- d'optimiser le confinement des opérations de déchargement et de transport ;
- de remplacer les systèmes de détection et de protection contre les incendies ;
- d'agrandir le laboratoire de contrôle à réception des combustibles.



A propos de LafargeHolcim

En tant que leader mondial des solutions de construction, LafargeHolcim réinvente la façon dont le monde construit pour le rendre plus vert, plus intelligent et plus sain pour tous. Engagée pour devenir une entreprise net zéro, LafargeHolcim propose des solutions globales telles qu'ECOPact, permettant une construction neutre en carbone. Fort d'une activité fondée sur l'économie circulaire, l'entreprise est un leader mondial du recyclage des déchets comme source d'énergie et de matières premières, notamment à travers des produits comme le ciment circulaire Susteno. L'innovation et la digitalisation sont au cœur de la stratégie de l'entreprise, avec plus de la moitié de ses projets de R&D dédiés à des solutions plus vertes. Les 70 000 employés de LafargeHolcim contribuent activement à améliorer la qualité de vie dans plus de 70 pays à travers ses quatre segments d'activité : Ciment, Béton prêt à l'emploi, Granulats et Solutions et produits. [Pour en savoir plus : www.lafargeholcim.com](http://www.lafargeholcim.com)

En France, LafargeHolcim compte près de 4500 collaborateurs répartis sur plus de 450 sites et développe des solutions innovantes pour répondre aux enjeux de la construction durable et de l'économie circulaire. L'entreprise est aussi fortement impliquée dans la maîtrise de ses impacts sur l'environnement : certifications ISO - charte RSE de l'Unicem - engagements pour la biodiversité reconnu SNB (Stratégie Nationale pour la Biodiversité). [Pour en savoir plus : http://www.lafarge.fr](http://www.lafarge.fr)



LafargeHolcim France en chiffres

- 4 500 collaborateurs sur plus de 450 sites industriels en France.
 - Ciment : 20 sites industriels (8 cimenteries, 1 usine de chaux, 6 usines de broyage, 4 dépôts)
 - Bétons : 300 centrales à béton
 - Granulats : 150 sites industriels (carrières, ports et dépôts)
- Premier centre de R&D au monde dédié aux matériaux de construction à l'Isle d'Abeau (Isère)

CONTACTS PRESSE :

Agence Wellcom : Sarah Nascimento, Louise-Marie Guinet et Stéphanie Piere
01 46 34 60 60 ou lafarge@wellcom.fr