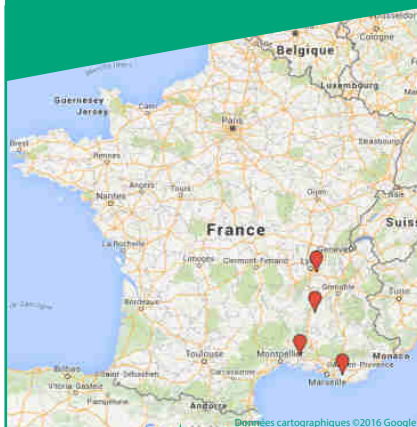


# Biodiversité Région Sud- Est



## Lafarge, acteur de la Biodiversité

Nous travaillons avec des experts et des parties prenantes locales pour contrôler et minimiser l'impact de nos activités tout au long du cycle de vie du site.

L'engagement volontaire de Lafarge France pour la biodiversité, construit en partenariat avec l'Union Internationale pour la Conservation de la Nature, s'est vu reconnaître Stratégie Nationale Biodiversité (SNB) en 2012 par le Ministère de l'Ecologie, du Développement Durable et de l'Energie (MEDDE).

Lafarge souhaite aussi porter les nouveaux enjeux biodiversité et pour cela, le groupe fait partie du Conseil d'Orientation Stratégique de la **Fondation pour la Recherche sur la Biodiversité**.



### LA RÉGION SUD-EST

exploitent des roches alluvionnaires majoritairement dans la vallée du Rhône. Elle regroupe les secteurs **Rhône Alpes, Languedoc et Provence**.

Cette région regroupe **27 carrières** actives produisant aussi bien des granulats issus de roches meubles que de roches massives.



Exemples d'espèces présentes sur les carrières :

### Animales

Le Crapaud calamite, le Pélodyte ponctué, l'Œdicnème criard, le Guêpier d'Europe, la Noctule commune, la Pipistrelle pygmée.

### Végétales

Le Mouron d'eau, l'Ortie à pilules, l'Orchis pyramidal et la Gagée des champs.

## EN CHIFFRES

96%

des carrières utilisent au moins un outil de la **Boîte à Outils Biodiversité**.

82%

des sites possèdent un **partenariat ou échange** local ou régional.

82%

des équipes sur site sont **sensibilisées à la Biodiversité** et aux écosystèmes qui les entourent.

Plus de

16

sites de la région possèdent des **Plans d'Action en faveur de la Biodiversité**.



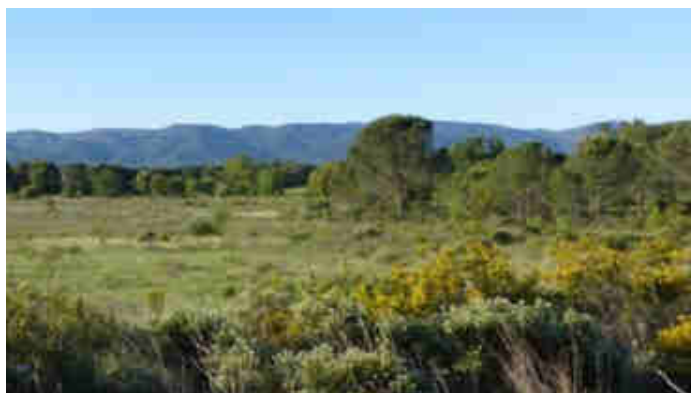
## Signes

La carrière de Signes se trouve en Provence, dans le massif de la Sainte Baume (83), marqué par l'agriculture, générant des milieux en mosaïque : bois, champs cultivés, pâtures, milieux rupestres et humides, etc. Les espaces naturels remarquables identifiés en périphérie du site ont été conservés, notamment le vallon du Pousson (cultures, boisements de chênes pubescents, anciennes pelouses sèches). Un suivi écologique est réalisé chaque année pour observer la reproduction d'un couple de Circaètes Jean le Blanc, dont l'aire de nidification a été évitée et protégée et suivre l'évolution de populations d'espèces protégées telles que la Gagée de Granatelli, ou la Proserpine (papillon dont les stations de plante hôte ont été transplantées). Une mesure compensatoire d'acquisition/rétrocession de 200 hectares de terrains possédant un intérêt écologique a été menée. Une partie des terrains compensatoires est située en zone Natura 2000, et le plan de gestion est en cours d'élaboration avec les parties prenantes.



## Crest Eurre

La carrière d'Eurre se situe dans la Drome (26) et s'étend sur 22 hectares. Depuis 1996, le site dispose d'un suivi annuel réalisé par le Conservateur de la Réserve Naturelle des Ramières, sous convention avec la Communauté de Commune du Val de Drôme. Il a pour but de vérifier la bonne préservation de corridors écologiques : sentier du castor et autres espèces passant entre le massif boisé au nord de la commune et la rivière Drôme au sud. Trois plans d'eau ont été créés dont la diversité des formes de leurs berges (abruptes, plages, hauts fonds, marais) favorisent la biodiversité. On y retrouve des Aigrettes Garzettes, Hérons Cendrés, Grenouilles rieuses ou encore des Mantes Religieuses. Lafarge œuvre à la diversification de ces espèces au quotidien.



## Bellegarde

Le projet d'extension de la carrière sur la «Coste Rouge» située dans le Gard (30) a permis de révéler plusieurs espèces patrimoniales à enjeu de conservation important. Le Rollier d'Europe est l'espèce emblématique de la carrière avec au minimum quatre couples présents chaque année. La population de la Zone de Protection Spéciale «Costière nîmoise» est évaluée à environ 20-40 couples et celle du département à une centaine de couples. Les anciennes zones agricoles abritent des haies de cyprès délimitant les anciennes cultures. Ces haies sont aussi favorables à l'apparition de l'ortie à pilules qui est une espèce rare dans le Languedoc-Roussillon (Diagnostic «Habitats, Faune, Flore» Coste Rouge, 2010). Ces espèces sont soumises à des suivis réguliers afin de pérenniser leur développement sur le site de Bellegarde.



## Saint Bonnet

La carrière de Saint Bonnet située à Saint Bonnet de Mure dans le Rhône (69) entretient un partenariat durable avec la LPO depuis 2012. Celle-ci réalise les suivis écologiques de différentes espèces patrimoniales notamment l'Œdicnème Criard, le Guêpier d'Europe, le Petit Gravelot et l'Alouette des champs. L'exploitation a mis en place un calendrier de travaux adapté à la vie de ces espèces présentes sur le site. Grâce à ces échanges, des suivis de l'évolution du site sont réalisés chaque année. Conserver une telle biodiversité constitue un des objectifs essentiels de la carrière, située près de l'agglomération lyonnaise.

LAFARGE FRANCE  
2, avenue du Général de Gaulle  
92140 Clamart

Tel : 01.58.00.60.00  
[www.lafarge.fr](http://www.lafarge.fr)

